



Instytut Meteorologii i Gospodarki Wodnej - Państwowy Instytut Badawczy

Centralne Biuro Prognoz Meteorologicznych - Wydział w Warszawie

01-673 Warszawa ul. Podleńska 61

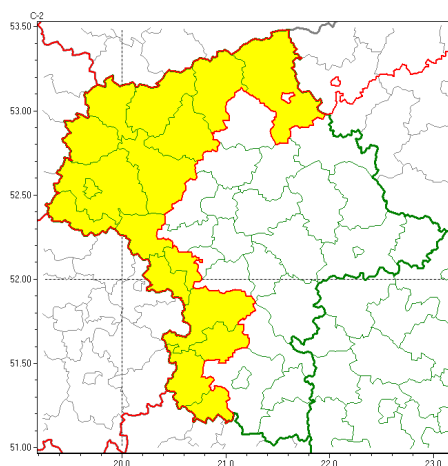
tel: 22 5694151, kom. 781774153, fax: 022-5694151

email: meteo.warszawa@imgw.pl

www: www.imgw.pl

Zasięg ostrzeżeń w województwie

Przymrozki  
2022-04-26 12:08



**WOJEWÓDZTWO MAZOWIECKIE**  
**OSTRZEŻENIA METEOROLOGICZNE ZBIORCZO NR 57**  
**WYKAZ OBOWIĄZUJĄCYCH OSTRZEŻEŃ**  
**o godz. 12:08 dnia 26.04.2022**

<b>Zjawisko/Stopień zagrożenia</b>	Przymrozki/1
<b>Obszar (w nawiasie numer ostrzeżenia dla powiatu)</b>	powiaty: białobrzeski(35), ciechanowski(28), gostyniński(27), grodziski(32), grójecki(35), mławski(28), ostrołęcki(28), Płock(27), płocki(27), płoński(29), przasnyski(27), przysuski(35), sierpecki(26), sochaczewski(27), szydłowiecki(35), uroński(26), yardowski(33)
<b>Ważność</b>	od godz. 00:00 dnia 27.04.2022 do godz. 08:00 dnia 27.04.2022
<b>Prawdopodobieństwo</b>	80%
<b>Przebieg</b>	Miejscami prognozowany jest spadek temperatury powietrza do około -1°C, przy gruncie do -3°C.
<b>SMS</b>	IMGW-PIB OSTRZEŻENIA: PRZYMROZKI/1 mazowieckie (17 powiatów) od 00:00/27.04 do 08:00/27.04.2022 temp. min -1 st., przy gruncie -3 st. Dotyczy powiatów: białobrzeski, ciechanowski, gostyniński, grodziski, grójecki, mławski, ostrołęcki, Płock, płocki, płoński, przasnyski, przysuski, sierpecki, sochaczewski, szydłowiecki, uroński i yardowski.
<b>RSO</b>	Woj. mazowieckie (17 powiatów), IMGW-PIB wydał ostrzeżenie pierwszego stopnia o przymrozkach
<b>Uwagi</b>	Brak.
<b>Dyżurny synoptyk IMGW-PIB</b>	Michał Kowalczyk



Instytut Meteorologii i Gospodarki Wodnej - Państwowy Instytut Badawczy  
**Centralne Biuro Prognoz Meteorologicznych - Wydział w Warszawie**

01-673 Warszawa ul. Podleńska 61

tel: 22 5694151, kom. 781774153, fax: 022-5694151

email: [meteo.warszawa@imgw.pl](mailto:meteo.warszawa@imgw.pl)

www: [www.imgw.pl](http://www.imgw.pl)

Opracowanie niniejsze i jego format, jako przedmiot prawa autorskiego podlega ochronie prawnej, zgodnie z przepisami ustawy z dnia 4 lutego 1994r o prawie autorskim i prawach pokrewnych (dz. U. z 2006 r. Nr 90, poz. 631 z późn. zm.).

Wszelkie dalsze udostępnianie, rozpowszechnianie (przedruk, kopiowanie, wiadomości sms) jest dozwolone wyłącznie w formie dosłownej z bezwzględnym wskazaniem źródła informacji tj. IMGW-PIB.