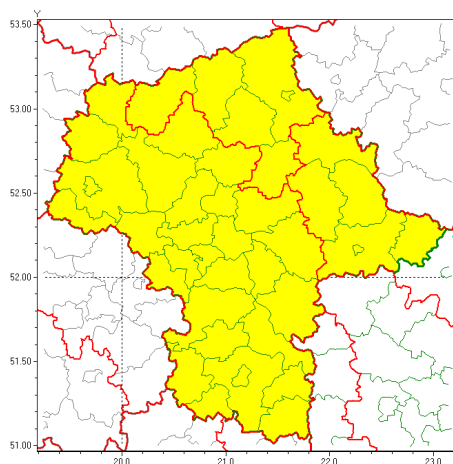


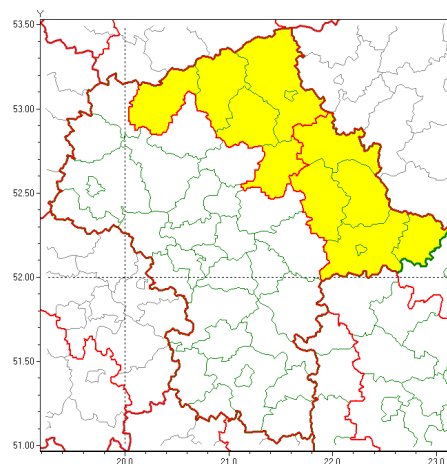


Zasięg ostrzeżeń w województwie

Opady marznące
2021-02-18 13:56



Silny mróz
2021-02-18 13:56



WOJEWÓDZTWO MAZOWIECKIE
OSTRZEŻENIA METEOROLOGICZNE ZBIORCZO NR 49
WYKAZ OBOWIAZUJĄCYCH OSTRZEŻEŃ
o godz. 13:56 dnia 18.02.2021

Zjawisko/Stopień zagrożenia	Opady marznące/1
Obszar (w nawiasie numer ostrzeżenia dla powiatu)	powiaty: białobrzeski(22), ciechanowski(27), garwoliński(23), gostyniński(26), grodziski(25), grójecki(23), kozienicki(22), legionowski(24), lipski(22), makowski(30), miński(24), mławski(28), nowodworski(26), ostrołęcki(31), Ostrołęka(31), otwocki(25), piaseczyński(25), Płock(27), płocki(27), płocki(25), pruszkowski(24), przasnyski(29), przysuski(22), pułtuski(26), Radom(22), radomski(22), sierpecki(30), sochaczewski(24), sztybołowski(22), Warszawa(24), warszawski zachodni(25), wołomiński(23), wyszkowski(24), zwoleński(22), uromiński(27), yrardowski(25)
Ważność	od godz. 08:00 dnia 19.02.2021 do godz. 23:00 dnia 19.02.2021
Prawdopodobieństwo	90%
Przebieg	Prognozuje się miejscami wystąpienie słabych opadów marznącego deszczu oraz młotki powodujących gołoledź.
SMS	IMGW-PIB OSTRZEŻENIA: MARZĄCE OPADY/1 mazowieckie (36 powiatów) od 08:00/19.02 do 23:00/19.02.2021 marznące opady, drogi liskie. Dotyczy powiatów: białobrzeski, ciechanowski, garwoliński, gostyniński, grodziski, grójecki, kozienicki, legionowski, lipski, makowski, miński, mławski, nowodworski, ostrołęcki, Ostrołęka, otwocki, piaseczyński, Płock, płocki, płocki, pruszkowski, przasnyski, przysuski, pułtuski, Radom, radomski, sierpecki, sochaczewski, sztybołowski, Warszawa, warszawski zachodni, wołomiński, wyszkowski, zwoleński, uromiński i yrardowski.
RSO	Woj. mazowieckie (36 powiatów), IMGW-PIB wydał ostrzeżenie pierwszego stopnia o opadach marzących



Uwagi	Brak.
Zjawisko/Stopień zagrożenia	Opady mroźne/1
Obszar (w nawiasie numer ostrzeżenia dla powiatu)	powiaty: łosicki(28), ostrowski(31), Siedlce(28), siedlecki(28), sokołowski(28), węgrowski(25)
Ważność	od godz. 10:00 dnia 19.02.2021 do godz. 02:00 dnia 20.02.2021
Prawdopodobieństwo	90%
Przebieg	Prognozuje się miejscami wystąpienie słabych opadów mroźnego deszczu oraz mroźnych powojów.
SMS	IMGW-PIB OSTRZEŻENIE: MROŹNE OPADY/1 mazowieckie (6 powiatów) od 10:00/19.02 do 02:00/20.02.2021 mroźne opady, drogi liskie. Dotyczy powiatów: łosicki, ostrowski, Siedlce, siedlecki, sokołowski i węgrowski.
RSO	Woj. mazowieckie (6 powiatów), IMGW-PIB wydał ostrzeżenie pierwszego stopnia o opadach mroźnych
Uwagi	Brak.
Zjawisko/Stopień zagrożenia	Silny mróz/1
Obszar (w nawiasie numer ostrzeżenia dla powiatu)	powiaty: łosicki(27), makowski(29), mławski(27), ostrołęcki(30), Ostrołęka(30), ostrowski(30), przasnyski(28), Siedlce(27), siedlecki(27), sokołowski(27), węgrowski(24), wyszkowski(23)
Ważność	od godz. 19:00 dnia 17.02.2021 do godz. 09:00 dnia 19.02.2021
Prawdopodobieństwo	80%
Przebieg	Prognozuje się temperatury minimalne w nocy od -16°C do -13°C. Temperatura maksymalna w dzień od -7°C do -5°C. Wiatr ośrodkowo od 10 km/h do 20 km/h.
SMS	IMGW-PIB OSTRZEŻENIE: MRÓZ/1 mazowieckie (12 powiatów) od 19:00/17.02 do 09:00/19.02.2021 temp. min -16 st, temp. maks -5 st, wiatr 20 km/h. Dotyczy powiatów: łosicki, makowski, mławski, ostrołęcki, Ostrołęka, ostrowski, przasnyski, Siedlce, siedlecki, sokołowski, węgrowski i wyszkowski.
RSO	Woj. mazowieckie (12 powiatów), IMGW-PIB wydał ostrzeżenie pierwszego stopnia o silnych mrozach
Uwagi	Brak.
Dyrektor synoptyk IMGW-PIB	Michał Folwarski
<p>Opracowanie niniejsze i jego format, jako przedmiot prawa autorskiego podlega ochronie prawnej, zgodnie z przepisami ustawy z dnia 4 lutego 1994r o prawie autorskim i prawach pokrewnych (dz. U. z 2006 r. Nr 90, poz. 631 z późn. zm.). Wszelkie dalsze udostępnianie, rozpowszechnianie (przedruk, kopiowanie, wiadomości sms) jest dozwolone wyłącznie w formie dosłownej z bezwzględnym wskazaniem źródła informacji tj. IMGW-PIB.</p>	