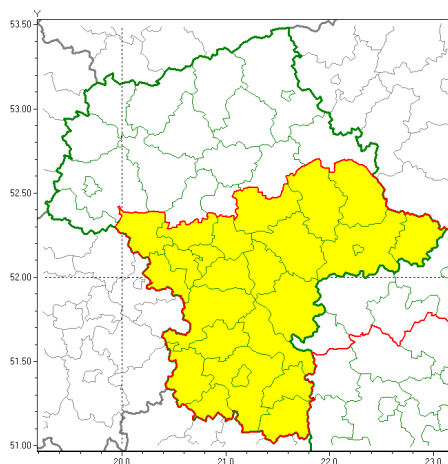


Zasięg ostrzeżeń w województwie

Burze  
2019-09-19 14:19



**WOJEWÓDZTWO MAZOWIECKIE**  
**OSTRZEŻENIA METEOROLOGICZNE ZBIORCZO NR 137**  
**WYKAZ OBOWIĄZUJĄCYCH OSTRZEŻEŃ**  
**o godz. 14:19 dnia 19.09.2019**

Zjawisko/Stopień zagrożenia	Burze/1
Obszar (w nawiasie numer ostrzeżenia dla powiatu)	powiaty: białobrzeski(67), garwoliński(68), grodziski(69), grójecki(68), kozienicki(66), lipski(67), łosicki(61), miński(69), otwocki(69), piaseczyński(69), pruszkowski(69), przysuski(68), Radom(68), radomski(68), Siedlce(63), siedlecki(63), sochaczewski(66), sokołowski(60), szydłowiecki(68), Warszawa(69), warszawski zachodni(68), węgrowski(63), wołomiński(66), zwoleński(66), żyrardowski(68)
Ważność	od godz. 14:20 dnia 19.09.2019 do godz. 19:00 dnia 20.09.2019
Prawdopodobieństwo	80%
Przebieg	Prognozuje się wystąpienie burz z opadami deszczu miejscami do 20 mm porywami wiatru do 75 km/h.
SMS	IMGW-PIB OSTRZEŻENIA: BURZE/1 mazowieckie (25 powiatów) od 14:20/19.09 do 19:00/20.09.2019 deszcz do 20 mm, porywy do 75 km/h. Dotyczy powiatów: białobrzeski, garwoliński, grodziski, grójecki, kozienicki, lipski, łosicki, miński, otwocki, piaseczyński, pruszkowski, przysuski, Radom, radomski, Siedlce, siedlecki, sochaczewski, sokołowski, szydłowiecki, Warszawa, warszawski zachodni, węgrowski, wołomiński, zwoleński i żyrardowski.
RSO	Woj. mazowieckie (25 powiatów), IMGW-PIB wydał ostrzeżenie pierwszego stopnia o burzach
Uwagi	Brak.



Instytut Meteorologii i Gospodarki Wodnej - Państwowy Instytut Badawczy

**Centralne Biuro Prognoz Meteorologicznych w Warszawie**

01-673 Warszawa ul. Podleśna 61

tel: 22 5694151, kom. 781774153, fax: 022-5694151

email: [meteo.warszawa@imgw.pl](mailto:meteo.warszawa@imgw.pl)

www: [www.imgw.pl](http://www.imgw.pl)

<b>Dyurny synoptyk IMGW-PIB</b>	Michał Folwarski
<p>Opracowanie niniejsze i jego format, jako przedmiot prawa autorskiego podlega ochronie prawnej, zgodnie z przepisami ustawy z dnia 4 lutego 1994r o prawie autorskim i prawach pokrewnych (dz. U. z 2006 r. Nr 90, poz. 631 z późn. zm.).</p> <p>Wszelkie dalsze udostępnianie, rozpowszechnianie (przedruk, kopiowanie, wiadomości sms) jest dozwolone wyłącznie w formie dosłownej z bezwzględnym wskazaniem źródła informacji tj. IMGW-PIB.</p>	