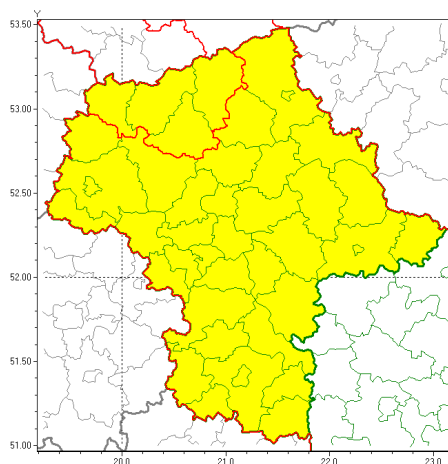




Zasięg ostrzeżeń w województwie

Gęsta mgła
2020-12-18 12:17

WOJEWÓDZTWO MAZOWIECKIE
OSTRZEŻENIA METEOROLOGICZNE ZBIORCZO NR 194
WYKAZ OBOWIĄZUJĄCYCH OSTRZEŻEŃ
o godz. 12:17 dnia 18.12.2020

Zjawisko/Stopień zagrożenia	Gęsta mgła/1
Obszar (w nawiasie numer ostrzeżenia dla powiatu)	powiaty: białobrzeski(93), ciechanowski(84), garwoliński(106), gostyniński(81), grodziski(84), grójecki(93), kozienicki(105), legionowski(89), lipski(101), łosicki(101), makowski(89), miński(97), mławski(83), nowodworski(82), ostrołęcki(90), Ostrołęka(90), ostrowski(96), otwocki(92), piaseczyński(88), Płock(81), płocki(81), płoński(83), pruszkowski(83), przasnyski(87), przysuski(94), pułtuski(90), Radom(99), radomski(99), Siedlce(102), siedlecki(102), sierpecki(76), sochaczewski(83), sokołowski(100), szydłowiecki(97), Warszawa(84), warszawski zachodni(80), węgrowski(97), wołomiński(90), wyszkowski(92), żwoliński(102), uromiński(81), ywardowski(85)
Ważność	od godz. 18:00 dnia 18.12.2020 do godz. 10:00 dnia 19.12.2020
Prawdopodobieństwo	80%
Przebieg	Prognozuje się gęste mgły, w zasięgu których widzialność wynosi do 100 m.
SMS	IMGW-PIB OSTRZEŻENIA: MGŁA/1 mazowieckie (wszystkie powiaty) od 18:00/18.12 do 10:00/19.12.2020 widzialność 100 m. Dotyczy powiatów: wszystkie powiaty.
RSO	Woj. mazowieckie (wszystkie powiaty), IMGW-PIB wydał ostrzeżenie pierwszego stopnia o silnych mgłach
Uwagi	Brak.
Dyrektor synoptyk IMGW-PIB	Ilona Bazyluk



Instytut Meteorologii i Gospodarki Wodnej - Państwowy Instytut Badawczy

Centralne Biuro Prognoz Meteorologicznych w Warszawie

01-673 Warszawa ul. Podleńska 61

tel: 22 5694151, kom. 781774153, fax: 022-5694151

email: meteo.warszawa@imgw.pl

www: [www: www.imgw.pl](http://www.imgw.pl)

Opracowanie niniejsze i jego format, jako przedmiot prawa autorskiego podlega ochronie prawnej, zgodnie z przepisami ustawy z dnia 4 lutego 1994r o prawie autorskim i prawach pokrewnych (dz. U. z 2006 r. Nr 90, poz. 631 z późn. zm.).

Wszelkie dalsze udostępnianie, rozpowszechnianie (przedruk, kopiowanie, wiadomości sms) jest dozwolone wyłącznie w formie dosłownej z bezwzględnym wskazaniem źródła informacji tj. IMGW-PIB.