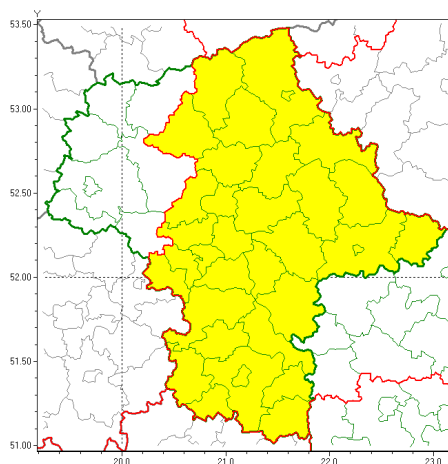




Zasięg ostrzeżeń w województwie

Opady mrozne
2020-12-09 20:04



WOJEWÓDZTWO MAZOWIECKIE OSTRZEŻENIA METEOROLOGICZNE ZBIORCZO NR 179 WYKAZ OBOWIĄZUJĄCYCH OSTRZEŻEŃ o godz. 20:04 dnia 09.12.2020

Zjawisko/Stopień zagrożenia	Opady mrozne/1
Obszar (w nawiasie numer ostrzeżenia dla powiatu)	powiaty: białobrzeski(90), ciechanowski(79), garwoliński(102), grodziski(81), grójecki(90), kozienicki(102), legionowski(85), lipski(98), łosicki(93), makowski(83), miński(92), nowodworski(79), ostrołęcki(82), Ostrołęka(82), ostrowski(88), otwocki(89), piaseczyński(85), pruszkowski(80), przasnyski(81), przysuski(91), pułtuski(85), Radom(96), radomski(96), Siedlce(94), siedlecki(94), sokołowski(92), szydłowiecki(94), Warszawa(81), warszawski zachodni(77), węgrowski(91), wołomiński(85), wyszkowski(86), zwoleński(99), żyrardowski(82)
Ważność	od godz. 09:00 dnia 10.12.2020 do godz. 21:00 dnia 10.12.2020
Prawdopodobieństwo	80%
Przebieg	Prognozuje się wystąpienie słabych opadów mroźnego deszczu i deszczu ze śniegiem, lokalnie młotki, powodujących gołoledź. Strefa opadów stopniowo przemieszcza się z południa na północ.
SMS	IMGW-PIB OSTRZEŻENIA: MROŹNE OPADY/1 mazowieckie (34 powiatów) od 09:00/10.12 do 21:00/10.12.2020 mroźne opady, drogi śliskie. Dotyczy powiatów: białobrzeski, ciechanowski, garwoliński, grodziski, grójecki, kozienicki, legionowski, lipski, łosicki, makowski, miński, nowodworski, ostrołęcki, Ostrołęka, ostrowski, otwocki, piaseczyński, pruszkowski, przasnyski, przysuski, pułtuski, Radom, radomski, Siedlce, siedlecki, sokołowski, szydłowiecki, Warszawa, warszawski zachodni, węgrowski, wołomiński, wyszkowski, zwoleński i żyrardowski.
RSO	Woj. mazowieckie (34 powiatów), IMGW-PIB wydał ostrzeżenie pierwszego stopnia o opadach mroźnych



Instytut Meteorologii i Gospodarki Wodnej - Państwowy Instytut Badawczy

Centralne Biuro Prognoz Meteorologicznych w Warszawie

01-673 Warszawa ul. Podleńska 61

tel: 22 5694151, kom. 781774153, fax: 022-5694151

email: meteo.warszawa@imgw.pl

www: www.imgw.pl

Uwagi	Ostrzeżenie może być kontynuowane z wyższym stopniem.
Dyurny synoptyk IMGW-PIB	Ilona Bazyluk
<p>Opracowanie niniejsze i jego format, jako przedmiot prawa autorskiego podlega ochronie prawnej, zgodnie z przepisami ustawy z dnia 4 lutego 1994r o prawie autorskim i prawach pokrewnych (dz. U. z 2006 r. Nr 90, poz. 631 z późn. zm.).</p> <p>Wszelkie dalsze udostępnianie, rozpowszechnianie (przedruk, kopiowanie, wiadomości sms) jest dozwolone wyłącznie w formie dosłownej z bezwzględnym wskazaniem źródła informacji tj. IMGW-PIB.</p>	